

Edition standard

Edition Internationale

Cahier Spécial

Le courrier de l'architecte

[INTERNATIONAL]

La newsletter

 OK

Entrez votre e-mail pour vous inscrire

Rechercher

 OK

☐ Standard

☐ Etudiants

ARCHITECTES TYPOLOGIES MATÉRIAUX POINTS DE VUE ALBUMS-PHOTOS CAHIERS SPÉCIAUX DOSSIERS AGENDA



Europe | Etude de secteur sur l'état de la profession d'Architecte en Europe (17-02-2015)

L'Etude de Secteur du Conseil des Architectes d'Europe (CAE) est une enquête biennale qui recueille et analyse des données statistiques, sociologiques et économiques sur les architectes européens, le marché de l'architecture et les bureaux d'architecture. Basée sur les réponses de 18.000 architectes dans 26 pays européens, l'édition 2014 de l'Etude a été enrichie de nouveaux domaines de recherche, ce qui en fait, sans aucun doute, l'étude la plus complète sur la profession d'architecte en Europe et un outil de référence essentiel pour tous ceux qui s'intéressent à la profession d'architecte et à l'environnement bâti. Communiqué.

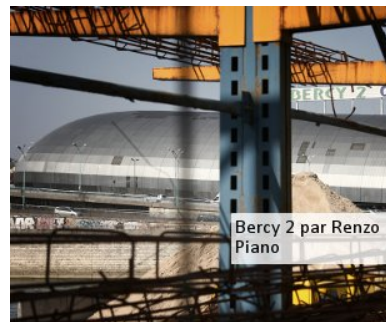
Europe

La quatrième Etude de Secteur commandée par le Conseil des Architectes d'Europe (CAE) montre que la profession d'architecte est une profession en croissance, flexible, résiliente et internationale. Bien que le contexte économique continue d'être difficile, elle révèle certaines tendances et perspectives encourageantes, ainsi qu'un regain d'optimisme dans la profession.

L'Etude permet d'établir des comparaisons pertinentes entre les pays européens et ainsi de jeter un nouvel éclairage sur les situations nationales. Elle aide à mieux comprendre comment la profession a été affectée et transformée par la crise économique et offre une image précise de la nouvelle réalité à laquelle la profession d'architecte est confrontée.

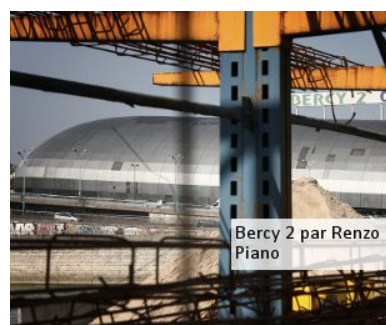
La recherche confirme que l'architecture est une profession en croissance puisque le nombre d'architectes estimé en Europe 31 est de 567.000, soit une augmentation de 6% depuis 2012. L'architecture est également une profession flexible : en réponse à la crise, les architectes peuvent s'établir seuls s'ils sont licenciés ou ne parviennent pas à obtenir un emploi. L'enquête montre que le nombre de bureaux d'une seule personne a augmenté d'environ 22% depuis 2012.

Par ailleurs, l'architecture est une profession résiliente : en moyenne, les revenus des bureaux d'architecture, à l'exception de ceux d'une personne, ont augmenté. Pour la première fois, l'étude s'est penchée sur la formation et l'exercice de la profession dans un autre pays, montrant que l'architecture est une profession internationale : 18% des architectes européens ont été au moins partiellement formés dans un autre pays et 5% ont travaillé l'année dernière dans un autre pays.



Brève | Bureaux ramifiés à Epône : Projectiles réalisent des cabanes au fond de la zone industrielle

L'atelier Projectiles (Reza Azard, Hervé Bouttet et Daniel Mészáros), lauréat des Nouveaux Albums des Jeunes Architectes 2005/2006, a été contacté en mai 2009 par MD, un menuisier pas comme les...[\[Lire la suite\]](#)



Brève | Palmarès des Réalisations Bois Rhône-Alpes 2013 : Le bois dans tous ses états...

Mardi 19 février 2013 s'est tenue à Lyon-Eurexpo, à l'occasion du Salon Eurobois, la cérémonie de remise des trophées du 8e Palmarès des Réalisations Bois Rhône-Alpes,...
[\[Lire la suite\]](#)





L'Etude 2014 révèle des tendances en matière de... Comme @Philippe Van Gelseven
baissé, il y a plus d'architectes travaillant à temps plein ; les recettes des bureaux ont
légèrement augmenté et, pour la première fois dans l'histoire de l'étude, plus
d'architectes s'attendent à voir leur charge de travail augmenter plutôt que diminuer en
2015. De manière générale, les architectes sont plus optimistes cette année que dans les
trois enquêtes précédentes et l'amélioration de la confiance semble être substantielle et
convaincante.

Cependant, la situation diffère considérablement d'un pays à l'autre et ces
développements positifs ne sont pas ressentis partout et ne doivent pas cacher le fait que
le contexte économique reste difficile. La demande pour les services d'architecture reste
modérée et la production du secteur de la construction continue de reculer dans
plusieurs pays importants.

L'étude complète est téléchargeable à l'adresse suivante :
www.ace-cae.eu/fr/activites/publications/etude-de-secteur/

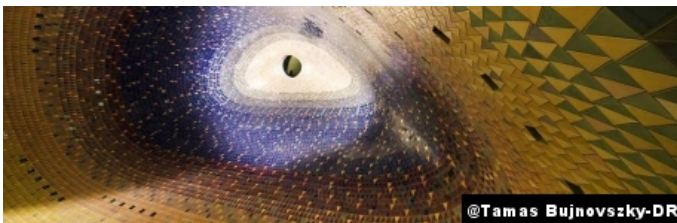


A propos de...

Le Conseil des Architectes d'Europe (CAE) est l'organisation représentative de la
profession d'architecte au niveau européen. Le CAE aspire à parler d'une seule voix au
nom des architectes dans le but d'atteindre ses objectifs.

Ses 43 Organisations Membres sont les organismes régulateurs et les représentations
professionnelles de tous les pays Membres de l'Union européenne, les pays en voie
d'adhésion, la Suisse et la Norvège.

A travers ses membres, le CAE représente les intérêts de plus de 545.000 architectes
venant de 31 pays d'Europe.



Bibliothèque régionale et centre du savoir, Pécs, Hongrie / Tarnóczy Tamás Attila

Lire aussi | 2014, une année sombre pour les architectes ?

[Voir toutes les brèves](#)

Réagir à l'article

Pseudo * Fonction
Région E-mail *



Brève | Palmarès des Réalisations Bois Rhône-Alpes 2013 : Le bois dans tous ses états...

Mardi 19 février 2013 s'est tenue à Lyon-
Eurexpo, à l'occasion du Salon Eurobois, la
cérémonie de remise des trophées du 8e
Palmarès des Réalisations Bois Rhône-Alpes,...
[\[Lire la suite\]](#)



Présentation | Marco Casagrande, de «l'ultra-ruine» à la «post-ruine»

Le projet 'Ultra-Ruin', conçu par l'architecte
finlandais Marco Casagrande aux marges de la
jungle taiwanaise, consiste en la réhabilitation
d'une construction de briques - anciennement
une ferme - en villégiature de choix...[\[Lire la
suite\]](#)



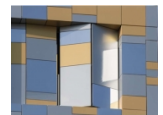
Partena



Clips



Majorelle



Alucobond®



VMZINC®



Majorelle



EVA - Promotion 2014



Majorelle



ArchX



ArchX



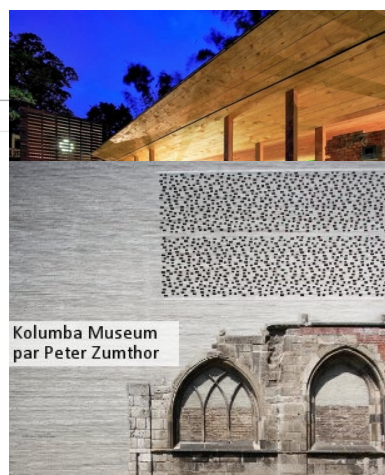
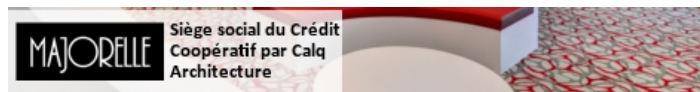
ArchX



VMZINC®

Commentaire *

Valider

Kolumba Museum
par Peter Zumthor

Sineu Graff



UPM ProFi



Majorelle



Horizal



Clips



Formations EVA



Partena



Clips



Majorelle

Brève | Palmarès des Réalisations Bois Rhône-Alpes 2013 : Le bois dans tous ses états...

Mardi 19 février 2013 s'est tenue à Lyon-Eurexpo, à l'occasion du Salon Eurobois, la cérémonie de remise des trophées du 8e Palmarès des Réalisations Bois Rhône-Alpes,...

[\[Lire la suite\]](#)



@Charpente Concept France-DR

Musée Reina Sofia
par Jean Nouvel

Présentation | Musée Volubilis (Meknès, Maroc), ou l'architecture escamotée

Reconnue au Maroc, moins connue en France, l'agence Kilo architectures (Linna Choi, Tarik Oualalou, Abderrahim Kassou, Mustapha Chakib) a livré à Meknès, en 2009, le musée Volubilis, dont l'objectif est de...[\[Lire la suite\]](#)



@LucBoegly



Alucobond®



VMZINC®



Majorelle

en Ile-de-France
la Fête de formation
Environnement,
Ville et Architecture

EVA - Promotion 2014



Majorelle

[Contacts](#) | [Mentions légales](#) | [Qui sommes-nous ?](#) | © Le Courrier de l'Architecte | [Réalisation Equallia](#)